

Servisná príručka Dell™ Inspiron™ 1010

[Skôr než začnete](#)

[Batéria](#)

[Klávesnica](#)

[Opierka dlani](#)

[Pevný disk](#)

[Komunikačné karty](#)

[Konzola opierky dlani](#)

[Doska kontrolky stavu batérie](#)

[Reproduktory](#)

[Interná karta s bezdrôtovou technológiou Bluetooth®](#)

[Doska s tlačidlom napájania](#)

[Mincová batéria](#)

[Doska 2 v 1 pamäte a procesora](#)

[Čítačka pamäťových kariet 3-v-1 \(dcérska doska 1\)](#)

[Televízna karta \(voliteľná\)](#)

[Doska karty USB a SIM \(dcérska doska 2\)](#)


[Konektor sieťového adaptéra](#)

[Displej](#)

[Systémová doska](#)

[Aktualizácia systému BIOS](#)

Poznámky, varovania a výstrahy

 **POZNÁMKA:** POZNÁMKA uvádza dôležité informácie, ktoré umožňujú lepšie využitie počítača.

 **VAROVANIE:** VAROVANIE naznačuje, že existuje riziko poškodenia hardvéru alebo straty údajov a ponúka spôsob, ako problému zabrániť.

 **VÝSTRAHA:** VÝSTRAHA označuje možné poškodenie majetku, osobné zranenie alebo smrť.

Informácie v tejto príručke sa môžu zmeniť bez predchádzajúceho upozornenia.
© 2009 Dell Inc. Všetky práva vyhradené.

Reprodukcia týchto materiálov akýmkoľvek spôsobom bez písomného súhlasu spoločnosti Dell Inc. je prísne zakázaná.

Ochranné známky používané v tomto texte: *Dell*, logo *DELL* a *Inspiron* sú ochranné známky spoločnosti Dell Inc.; *Bluetooth* je registrovaná obchodná známka spoločnosti Bluetooth SIG, Inc. a spoločnosť Dell ju používa na základe licencie; *Microsoft*, *Windows*, *Windows Vista*, a tlačidlo štart systému *Windows Vista* sú buď ochranné známky alebo registrované ochranné známky spoločnosti Microsoft Corporation v Spojených štátoch a/alebo v iných krajinách.

Ostatné ochranné známky a obchodné názvy sa v tejto príručke môžu používať ako odkazy na spoločnosti, ktoré si uplatňujú nárok na tieto známky a názvy ich výrobkov. Spoločnosť Dell Inc. sa zrieka akéhokoľvek nároku na vlastníctvo iných než vlastných ochranných známk a obchodných názvov.

Model PP19S

Február 2009 Rev. A00

[Späť na obsah](#)

Konektor sieťového adaptéra

Servisná príručka Dell™ Inspiron™ 1010

- [Demontáž konektora sieťového adaptéra](#)
- [Vrátenie konektora sieťového adaptéra](#)

⚠ VÝSTRAHA: Pred prácou vnútri vášho počítača si prečítajte bezpečnostné pokyny, ktoré ste dostali s vaším počítačom. Ďalšie informácie o bezpečnosti a overených postupoch nájdete na stránke so zákonnými požiadavkami portálu www.dell.com na adrese www.dell.com/regulatory_compliance.

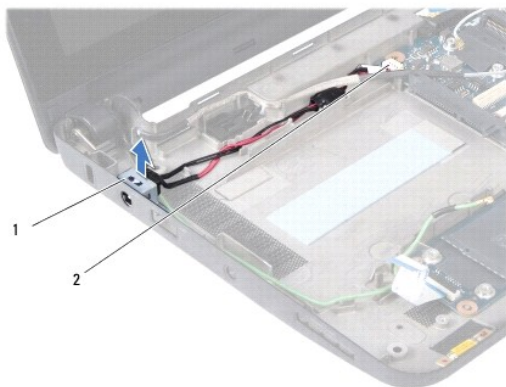
⚠ VAROVANIE: Ak chcete predísť elektrostatickému výboju, použite uzemňovací náramok alebo sa pravidelne dotýkajte nenatretého kovového povrchu počítača.

⚠ VAROVANIE: Váš počítač smie opravovať len oprávnený servisný technik. Záruka sa nevzťahuje na poškodenie spôsobené servisom, ktorý nie je schválený spoločnosťou Dell™.

⚠ VAROVANIE: Aby ste predišli poškodeniu systémovej dosky, vyberte hlavnú batériu (pozri [Vybratie batérie](#)) predtým, než začnete pracovať vnútri počítača.

Demontáž konektora sieťového adaptéra

1. Postupujte podľa pokynov v časti [Skôr než začnete](#).
2. Vyberte batériu (pozrite [Vybratie batérie](#)).
3. Demontujte klávesnicu (pozri [Demontáž klávesnice](#)).
4. Demontujte opierku dlaní (pozri [Demontáž opierky dlaní](#)).
5. Demontujte pevný disk (pozri [Demontáž pevného disku](#)).
6. Demontujte konzolu opierky dlaní (pozri [Demontáž konzoly opierky dlaní](#)).
7. Vyberte dosku karty USB a SIM (pozri [Demontáž dosky karty USB a SIM](#)).
8. Odpojte kábel sieťového adaptéra od konektora systémovej dosky.
9. Demontujte konzolu konektora sieťového adaptéra.
10. Vysuňte konektor kábla sieťového adaptéra zo základne počítača.



1 konzola zásuvky sieťového adaptéra	2 konektor systémovej dosky
--------------------------------------	-----------------------------

Vrátenie konektora sieťového adaptéra

1. Položte konektor kábla sieťového adaptéra na systémovú dosku.

2. Namontujte konzolu konektor sieťového adaptéra.
 3. Zapojte kábel sieťového adaptéra do konektora systémovej dosky.
 4. Vráťte dosku karty USB a SIM (pozri [Vrátenie dosky karty USB a SIM](#)).
 5. Namontujte späť konzolu opierky dlaní (pozri [Inštalácia konzoly opierky dlaní](#)).
 6. Namontujte späť pevný disk (pozri [Spätná inštalácia pevného disku](#)).
 7. Namontujte späť opierku dlaní (pozri [Inštalácia opierky dlaní](#)).
 8. Namontujte späť klávesnicu (pozri [Spätná inštalácia klávesnice](#)).
 9. Vložte batériu (pozrite [Vrátenie batérie](#)).
-

[Späť na obsah](#)

[Späť na obsah](#)

Doska kontrolky stavu batérie

Servisná príručka Dell™ Inspiron™ 1010

- [Vybratie dosky kontrolky stavu batérie](#)
- [Vrátenie dosky kontrolky stavu batérie](#)

⚠ VÝSTRAHA: Pred prácou vnútri vášho počítača si prečítajte bezpečnostné pokyny, ktoré ste dostali s vaším počítačom. Ďalšie informácie o bezpečnosti a overených postupoch nájdete na stránke so zákonnými požiadavkami portálu www.dell.com na adrese www.dell.com/regulatory_compliance.

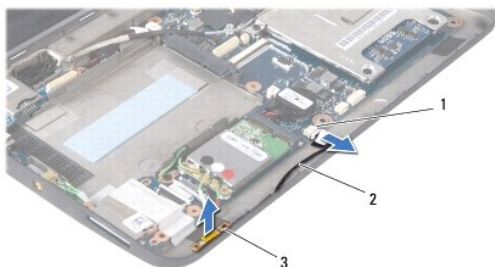
⚠ VAROVANIE: Ak chcete predísť elektrostatickému výboju, použite uzemňovací náramok alebo sa pravidelne dotýkajte nenatretého kovového povrchu počítača.

⚠ VAROVANIE: Váš počítač smie opravovať len oprávnený servisný technik. Záruka sa nevzťahuje na poškodenie spôsobené servisom, ktorý nie je schválený spoločnosťou Dell™.

⚠ VAROVANIE: Aby ste predišli poškodeniu systémovej dosky, vyberte hlavnú batériu (pozri [Vybratie batérie](#)) predtým, než začnete pracovať vnútri počítača.

Vybratie dosky kontrolky stavu batérie

1. Postupujte podľa pokynov v časti [Skôr než začnete](#).
2. Vyberte batériu (pozrite [Vybratie batérie](#)).
3. Demontujte klávesnicu (pozri [Demontáž klávesnice](#)).
4. Demontujte opierku dlaní (pozri [Demontáž opierky dlaní](#)).
5. Demontujte pevný disk (pozri [Demontáž pevného disku](#)).
6. Demontujte konzolu opierky dlaní (pozri [Demontáž konzoly opierky dlaní](#)).
7. Odpojte kábel dosky kontrolky stavu batérie od konektora na systémovej doske.
8. Vyberte dosku kontrolky stavu batérie zo základne počítača.



1	konektor kábla dosky kontrolky stavu batérie	2	kábel dosky kontrolky stavu batérie
3	doska kontrolky stavu batérie		

Vrátenie dosky kontrolky stavu batérie

1. Vráťte dosku kontrolky stavu batérie do základne počítača.
2. Zapojte kábel dosky kontrolky stavu batérie do konektora na systémovej doske.
3. Namontujte späť konzolu opierky dlaní (pozri [Inštalácia konzoly opierky dlaní](#)).
4. Namontujte späť pevný disk (pozri [Spätná inštalácia pevného disku](#)).

5. Namontujte späť opierku dlaní (pozri [Inštalácia opierky dlaní](#)).
 6. Namontujte späť klávesnicu (pozri [Spätná inštalácia klávesnice](#)).
 7. Vložte batériu (pozrite [Vrátenie batérie](#)).
-

[Späť na obsah](#)

[Späť na obsah](#)

Skôr než začnete

Servisná príručka Dell™ Inspiron™ 1010

- [Odporúčané nástroje](#)
- [Vypnutie počítača](#)
- [Skôr ako začnete pracovať vo vnútri vášho počítača](#)

Táto časť obsahuje postupy pri demontáži a inštalácii súčastí vášho počítača. Ak nie je uvedené inak, predpokladá sa, že sú pri každom postupe splnené tieto podmienky:

1. Vykonali ste kroky, ktoré uvádza časť [Vypnutie počítača](#) a [Skôr ako začnete pracovať vo vnútri vášho počítača](#).
1. Prečítali ste si bezpečnostné informácie dodané spolu s počítačom.
1. Komponent možno vymeniť, alebo ak bol zakúpený zvlášť, inštalovať tak, že vykonáte postup odstránenia v opačnom poradí krokov.

Odporúčané nástroje

Postupy uvedené v tomto dokumente môžu vyžadovať použitie nasledujúcich nástrojov:

1. Malý plochý skrutkovač
1. Krížový skrutkovač
1. Plastové páčidlo
1. CD s aktualizáciou BIOS alebo spustiteľný aktualizčný program dostupný na webovej stránke technickej podpory spoločnosti Dell na adrese support.dell.com

Vypnutie počítača

VAROVANIE: Predtým, než vypnete počítač, si uložte a zatvorte všetky otvorené súbory a zatvorte všetky otvorené programy, aby ste zabránili strate údajov.

1. Uložte a zatvorte všetky otvorené súbory a ukončíte všetky otvorené programy.
2. Vypnite operačný systém:

Microsoft® Windows® Vista:

Kliknite na tlačidlo **Štart**, kliknite na šípku a potom kliknite na tlačidlo **Vypnúť**.

Stolný počítač Dell so systémom Ubuntu®:

Kliknite na **Ukončiť** → **Vypnúť**.

Ubuntu Classic Desktop:

Kliknite na príkaz **Vypnúť**.

3. Skontrolujte vypnutie počítača a všetkých pripojených zariadení. Pokiaľ sa počítač a pripojené zariadenia nevypnú automaticky po ukončení operačného systému, stlačte a podržte tlačidlo napájania, kým sa počítač nevypne.

Skôr ako začnete pracovať vo vnútri vášho počítača

Dodržiavajte nasledujúce bezpečnostné pokyny kvôli ochrane počítača pred možným poškodením a svojej osobnej bezpečnosti.

- ⚠ **VÝSTRAHA:** Pred prácou vnútri vášho počítača si prečítajte bezpečnostné pokyny, ktoré ste dostali s vaším počítačom. Ďalšie informácie o bezpečnosti a overených postupoch nájdete na stránke so zákonnými požiadavkami portálu www.dell.com na adrese www.dell.com/regulatory_compliance.
- ⚠ **VAROVANIE:** S komponentmi a kartami zaobchádzajte opatrne. Nedotýkajte sa komponentov alebo kontaktov na karte. Kartu držte za okraje alebo za kovový nosný držiak. Komponenty, ako procesor, držte za okraje a nie za kolíky.
- ⚠ **VAROVANIE:** Váš počítač smie opravovať len oprávnený servisný technik. Poškodenie v dôsledku servisu, ktorý nie je oprávnený spoločnosťou Dell, nespadá pod ustanovenia záruky.

△ VAROVANIE: Ak odpájate kábel, potiahnite ho za prípojku alebo pevnú časť zásuvky, ale nie za samotný kábel. Niektoré káble majú konektor zaistený zarážkami; pred odpojením takéhoto kábla zarážky najprv zatlačte. Spojovacie články od seba odpájajte plynulým ťahom rovným smerom, aby ste zabránili ohnutiú kolíkov. Skôr než kábel pripojíte, presvedčte sa, či sú obe prípojky správne orientované a zarovnané.

△ VAROVANIE: V záujme predchádzania poškodeniu počítača vykonajte predtým, než začnete s prácou vo vnútri počítača, nasledovné kroky.

1. Pracovný povrch musí byť rovný a čistý, aby sa nepoškriabal kryt počítača.
2. Vypnite počítač. Pozri [Vypnutie počítača](#).

△ VAROVANIE: Ak chcete odpojiť sieťový kábel, najskôr odpojte kábel z počítača a potom ho odpojte zo sieťového zariadenia.

3. Z počítača odpojte všetky telefónne alebo sieťové káble.
4. Stlačte tlačidlo uvoľnenia a vyberte všetky karty nainštalované v čítačke pamäťových kariet.
5. Odpojte počítač a všetky pripojené zariadenia z elektrických zásuviek.
6. Vyberte batériu (pozrite [Vybratie batérie](#)).
7. Otočte počítač hornou stranou nahor, otvorte displej a stlačením tlačidla napájania uzemnite systémovú dosku.

[Späť na obsah](#)


[Späť na obsah](#)

Aktualizácia systému BIOS

Servisná príručka Dell™ Inspiron™ 1010


- [Aktualizácia systému BIOS z CD](#)
- [Aktualizácia systému BIOS z pevného disku](#)
- [Aktualizácia systému BIOS v prostredí Ubuntu](#)

Ak sa s novou systémovou doskou dodáva na CD programová aktualizácia systému BIOS, spustíte systém BIOS z CD. Ak nemáte aktualizčný program systému BIOS na CD, aktualizujte BIOS z pevného disku.

 **POZNÁMKA:** Váš počítač nemá internú optickú jednotku. Použite externú optickú jednotku alebo externé úložné zariadenie pre postupy vyžadujúce prítomnosť disku.

Aktualizácia systému BIOS z CD

1. Presvedčte sa, či je sieťový adaptér pripojený a či je hlavná batéria správne nainštalovaná.

 **POZNÁMKA:** Ak na spustenie aktualizácie systému BIOS používate aktualizčný program BIOS z CD disku, pred vložením CD disku nastavte počítač, tak aby zaviedol systém z CD disku.

2. Vložte CD s aktualizčným programom BIOS a reštartujte počítač.

Postupujte podľa pokynov, ktoré sa objavujú na obrazovke. Počítač pokračuje v zavádzaní a aktualizuje nový systém BIOS. Po skončení aktualizácie sa počítač automaticky reštartuje.

3. Stlačením klávesu <F2> počas režimu POST prejdite do programu pre nastavenie systému.
 4. Stlačte tlačidlo <F9>, aby ste obnovili predvolené nastavenia počítača.
 5. Stlačte kláves <Esc>, zvolte **Uložiť zmeny a reštartovať** a stlačením klávesu <Enter> uložte zmeny konfigurácie.
 6. Vyberte CD s aktualizčným programom systému BIOS z jednotky a reštartujte počítač.
-

Aktualizácia systému BIOS z pevného disku

1. Presvedčte sa, či je sieťový adaptér zasunutý do zásuvky, či je hlavná batéria správne nainštalovaná a či je pripojený sieťový kábel.
2. Zapnite počítač.
3. Na adrese support.dell.com nájdite najnovšiu aktualizáciu systému BIOS pre váš počítač.
4. Kliknutím na prepojenie **Stiahnuť teraz** si stiahnite súbor.
5. Keď sa zobrazí okno **Súhlas so zrieknutím sa vývozu softvéru**, kliknite na **Áno, súhlasím s touto dohodou**.

Zobrazí sa okno **Stiahnutie súboru**.

6. Kliknite na **Program uložiť na disk** a potom na **OK**.

Zobrazí sa okno **Uložiť do**.

7. Kliknite na šípku nadol, aby ste zobrazili ponuku **Uložiť do**, zvolte **Pracovná plocha** a potom kliknite na **Uložiť**.


Súbor sa stiahne na vašu pracovnú plochu.

8. Keď sa zobrazí okno **Prezatie je ukončené**, kliknite na **Zavrieť**.

Na pracovnej ploche sa zobrazí ikona súboru, ktorá má rovnaký názov ako prevzatý aktualizčný súbor systému BIOS.

9. Kliknite dvakrát na ikonu súboru na pracovnej ploche a postupujte podľa pokynov na obrazovke.
-

Aktualizácia systému BIOS v prostredí Ubuntu

1. Presvedčte sa, či je sieťový adaptér zasunutý do zásuvky, či je hlavná batéria správne nainštalovaná a či je pripojený sieťový kábel.
 2. Zapnite počítač.
 3. Vyberte  → **Miesta** → **Dokumenty**.
 4. Vytvorte nový priečinok s názvom **BIOS**.
 5. Na adrese **support.dell.com** nájdite najnovšiu aktualizáciu systému BIOS pre váš počítač.
 6. Kliknutím na prepojenie **Stiahnuť teraz** si stiahnete súbor.
 7. Keď sa zobrazí okno **Súhlas so zrieknutím sa vývozu softvéru**, kliknite na **Áno, súhlasím s touto dohodou**.
Zobrazí sa okno **Stiahnuť súbor**.
 8. Kliknite na **Program uložiť na disk** a potom na **OK**.
Zobrazí sa okno **Uložiť do**.
 9. Kliknite na šípku nadol, zobrazí sa ponuka **Uložiť do**, vyberte priečinok **Dokumenty** → **BIOS** a kliknite na tlačidlo **Uložiť**.
 10. Keď sa zobrazí okno **Prezatie je ukončené**, kliknite na **Zavrieť**.
V priečinku BIOS sa zobrazí ikona súboru, ktorá má rovnaký názov ako prevzatý aktualizčný súbor systému BIOS.
 11. Spustíte aplikáciu príkazový riadok terminálu a postupujte podľa nasledujúcich pokynov:
 - a. Zadajte príkaz `sudo -s`
 - b. Zadajte svoje heslo
 - c. Zadajte príkaz `cd Documents`
 - d. Zadajte príkaz `cd BIOS`
 - e. Zadajte `./1210a00`

Na obrazovke sa zobrazí správa `flash start...`

Po dokončení aktualizácie systému BIOS sa počítač automaticky reštartuje.
-

[Späť na obsah](#)

[Späť na obsah](#)

Interná karta s bezdrôtovou technológiou Bluetooth®

Servisná príručka Dell™ Inspiron™ 1010

- [Vybratie karty Bluetooth](#)
- [Vrátenie karty Bluetooth](#)

⚠ VÝSTRAHA: Pred prácou vnútri vášho počítača si prečítajte bezpečnostné pokyny, ktoré ste dostali s vaším počítačom. Ďalšie informácie o bezpečnosti a overených postupoch nájdete na stránke so zákonnými požiadavkami portálu www.dell.com na adrese www.dell.com/regulatory_compliance.

⚠ VAROVANIE: Ak chcete predísť elektrostatickému výboju, použite uzemňovací náramok alebo sa pravidelne dotýkajte nenatretého kovového povrchu počítača.

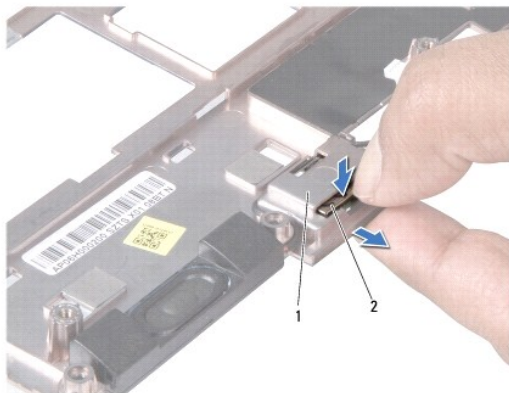
⚠ VAROVANIE: Váš počítač smie opravovať len oprávnený servisný technik. Záruka sa nevzťahuje na poškodenie spôsobené servisom, ktorý nebol schválený spoločnosťou Dell™.

⚠ VAROVANIE: Aby ste predišli poškodeniu systémovej dosky, vyberte hlavnú batériu (pozri [Vybratie batérie](#)) predtým, než začnete pracovať vnútri počítača.

Ak ste si objednali počítač s bezdrôtovou technológiou Bluetooth, je v počítači už nainštalovaná príslušná karta.

Vybratie karty Bluetooth

1. Dodržujte postupy uvedené v časti [Skôr než začnete](#).
2. Vyberte batériu (pozrite [Vybratie batérie](#)).
3. Demontujte klávesnicu (pozri [Demontáž klávesnice](#)).
4. Demontujte opierku dlaní (pozri [Demontáž opierky dlaní](#)).
5. Demontujte pevný disk (pozri [Demontáž pevného disku](#)).
6. Demontujte konzolu opierky dlaní (pozri [Demontáž konzoly opierky dlaní](#)).
7. Obráťte konzolu opierky dlaní.
8. Počas ťahania hrany priečinku karty Bluetooth vytlačte kartu Bluetooth von z priečinku, ako je to znázornené na obrázku.



1	priečnik karty Bluetooth	2	karta Bluetooth
---	--------------------------	---	-----------------

Vrátenie karty Bluetooth

1. Vložte kartu do priečinku pre kartu Bluetooth tak, aby s kliknutím zacvakla na miesto.

2. Namontujte späť konzolu opierky dlaní (pozri [Inštalácia konzoly opierky dlaní](#)).
 3. Namontujte späť pevný disk (pozri [Spätná inštalácia pevného disku](#)).
 4. Namontujte späť opierku dlaní (pozri [Inštalácia opierky dlaní](#)).
 5. Namontujte späť klávesnicu (pozri [Spätná inštalácia klávesnice](#)).
 6. Vložte batériu (pozrite [Vrátenie batérie](#)).
-

[Späť na obsah](#)

[Späť na obsah](#)

Mincová batéria

Servisná príručka Dell™ Inspiron™ 1010

- [Vymontovanie mincovej batérie](#)
- [Spätná montáž mincovej batérie](#)

⚠ VÝSTRAHA: Pred prácou vnútri vášho počítača si prečítajte bezpečnostné pokyny, ktoré ste dostali s vaším počítačom. Ďalšie informácie o bezpečnosti a overených postupoch nájdete na stránke so zákonnými požiadavkami portálu www.dell.com na adrese www.dell.com/regulatory_compliance.

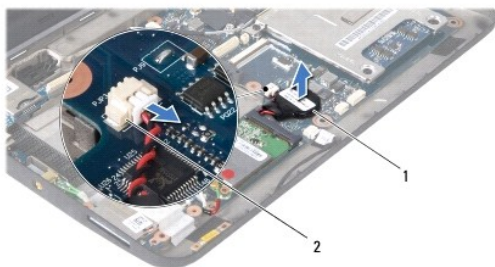
⚠ VAROVANIE: Ak chcete predísť elektrostatickému výboju, použite uzemňovací náramok alebo sa pravidelne dotýkajte nenatretého kovového povrchu počítača.

⚠ VAROVANIE: Váš počítač smie opravovať len oprávnený servisný technik. Záruka sa nevzťahuje na poškodenie spôsobené servisom, ktorý nie je schválený spoločnosťou Dell™.

⚠ VAROVANIE: Aby ste predišli poškodeniu systémovej dosky, vyberte hlavnú batériu (pozri [Vybratie batérie](#)) predtým, než začnete pracovať vnútri počítača.

Vymontovanie mincovej batérie

1. Postupujte podľa pokynov v časti [Skôr než začnete](#).
2. Vyberte batériu (pozrite [Vybratie batérie](#)).
3. Demontujte klávesnicu (pozri [Demontáž klávesnice](#)).
4. Demontujte opierku dlaní (pozri [Demontáž opierky dlaní](#)).
5. Demontujte pevný disk (pozri [Demontáž pevného disku](#)).
6. Demontujte konzolu opierky dlaní (pozri [Demontáž konzoly opierky dlaní](#)).
7. Odpojte kábel mincovej batérie od konektora na základnej doske.



1 mincová batéria	2 zásuvka kábla mincovej batérie
-------------------	----------------------------------

8. Vyberte mincovú batériu zo základne počítača.

Spätná montáž mincovej batérie

1. Vráťte mincovú batériu.
2. Pripojte kábel mincovej batérie ku konektoru na systémovej doske.
3. Namontujte späť konzolu opierky dlaní (pozri [Inštalácia konzoly opierky dlaní](#)).
4. Namontujte späť pevný disk (pozri [Spätná inštalácia pevného disku](#)).
5. Namontujte späť opierku dlaní (pozri [Inštalácia opierky dlaní](#)).

6. Namontujte späť klávesnicu (pozri [Spätná inštalácia klávesnice](#)).

7. Vložte batériu (pozrite [Vrátenie batérie](#)).

[Späť na obsah](#)

[Späť na obsah](#)

Doska 2 v 1 pamäte a procesora

Servisná príručka Dell™ Inspiron™ 1010

- [Demontáž dosky 2 v 1 pamäte a procesora](#)
- [Vrátenie dosky 2 v 1 pamäte a procesora](#)

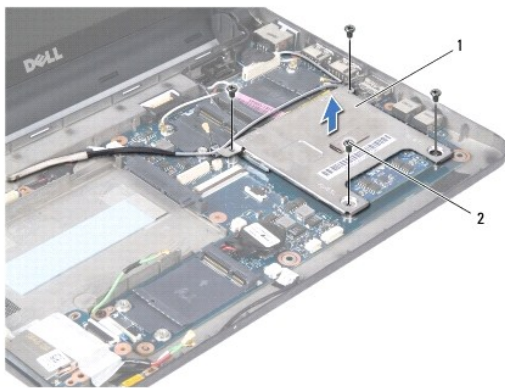
- ⚠ VÝSTRAHA:** Pred prácou vnútri vášho počítača si prečítajte bezpečnostné pokyny, ktoré ste dostali s vaším počítačom. Ďalšie informácie o bezpečnosti a overených postupoch nájdete na stránke so zákonnými požiadavkami portálu www.dell.com na adrese www.dell.com/regulatory_compliance.
- ⚠ VAROVANIE:** Ak chcete predísť elektrostatickému výboju, použite uzemňovací náramok alebo sa pravidelne dotýkajte nenatretého kovového povrchu počítača.
- ⚠ VAROVANIE:** Váš počítač smie opravovať len oprávnený servisný technik. Záruka sa nevzťahuje na poškodenie spôsobené servisom, ktorý nie je schválený spoločnosťou Dell™.
- ⚠ VAROVANIE:** Aby ste predišli poškodeniu systémovej dosky, vyberte hlavnú batériu (pozri [Vybratie batérie](#)) predtým, než začnete pracovať vnútri počítača.

Demontáž dosky 2 v 1 pamäte a procesora

1. Postupujte podľa pokynov v časti [Skôr než začnete](#).
2. Vyberte batériu (pozrite [Vybratie batérie](#)).
3. Demontujte klávesnicu (pozri [Demontáž klávesnice](#)).
4. Demontujte opierku dlaní (pozri [Demontáž opierky dlaní](#)).
5. Demontujte pevný disk (pozri [Demontáž pevného disku](#)).
6. Demontujte konzolu opierky dlaní (pozri [Demontáž konzoly opierky dlaní](#)).

- ⚠ VAROVANIE:** Keď je doska 2 v 1 pamäte a procesora vybratá z počítača, uložte ju do ochranného antistatického obalu (pozri „Ochrana pred elektrostatickým výbojom“ v bezpečnostných pokynoch, ktoré boli dodané s vaším počítačom).

7. Vyberte štyri skrutky, ktoré držia kryt systémovej dosky procesora a dosku 2 v 1 pamäte a procesora k systémovej doske.

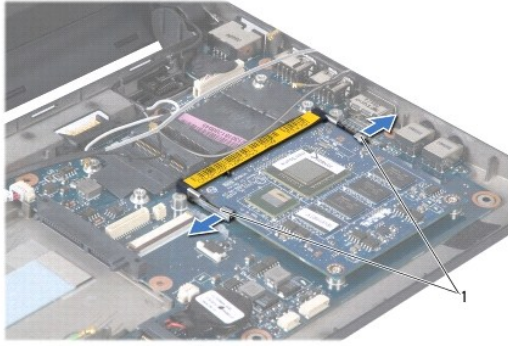


1	kryt systémovej dosky procesora	2	skrutky (4)
---	---------------------------------	---	-------------

8. Vyberte dve chladiace podložky, ktoré sa nachádzajú na procesore.

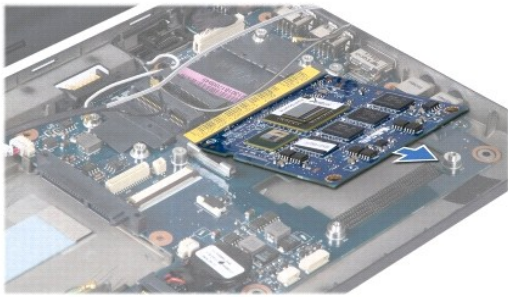
- 🔧 POZNÁMKA:** Chladiace podložky môžu byť prilepené ku spodku krytu systémovej dosky procesora. Odstráňte chladiace podložky zo spodku krytu systémovej dosky procesora.

9. Prstami opatrne roztiahnite zaisťovacie svorky na každom konci konektora dosky pamäte a procesora 2 v 1, až kým sa doska nevysunie.



1	poistné svorky
---	----------------

10. Vytiahnite dosku pamäte a procesora 2-v-1 z konektora na systémovej doske.



Vrátenie dosky 2 v 1 pamäte a procesora

1. Zarovnajte drážku na okrajovom konektore dosky 2 v 1 pamäte a procesora so zarážkou prípojnej zásuvky.
2. Zasuňte kombinovanú dosku 2 v 1 pamäte a procesora pevne do zásuvky v 45-stupňovom uhle a jemne zatlačte kombinovanú dosku 2 v 1 pamäte a procesora, kým nezapadne na doraz. Ak nepočujete kliknutie, odpojte dosku a znova ju nainštalujte.
3. Namontujte kryt systémovej dosky procesora na dosku 2 v 1 pamäte a procesora a systémovú dosku.
4. Vráťte štyri skrutky, ktoré držia kryt systémovej dosky procesora a dosku 2 v 1 pamäte a procesora k systémovej doske.
5. Namontujte späť konzolu opierky dlaní (pozri [Inštalácia konzoly opierky dlaní](#)).
6. Namontujte späť pevný disk (pozri [Spätná inštalácia pevného disku](#)).
7. Namontujte späť opierku dlaní (pozri [Inštalácia opierky dlaní](#)).
8. Namontujte späť klávesnicu (pozri [Spätná inštalácia klávesnice](#)).
9. Vložte batériu (pozrite [Vrátenie batérie](#)).

VAROVANIE: Skôr než zapnete počítač, zaskrutkujte späť všetky skrutky a overte, či vo vnútri počítača neostali žiadne voľné skrutky. V opačnom prípade sa počítač môže poškodiť.

10. Aktualizujte BIOS (pozri [Aktualizácia systému BIOS](#)).

[Späť na obsah](#)

[Späť na obsah](#)

Displej

Servisná príručka Dell™ Inspiron™ 1010

- [Demontáž zostavy displeja](#)
- [Spätná montáž zostavy displeja](#)

⚠ VÝSTRAHA: Pred prácou vnútri vášho počítača si prečítajte bezpečnostné pokyny, ktoré ste dostali s vaším počítačom. Ďalšie informácie o bezpečnosti a overených postupoch nájdete na stránke so zákonnými požiadavkami portálu www.dell.com na adrese www.dell.com/regulatory_compliance.

⚠ **VAROVANIE:** Ak chcete predísť elektrostatickému výboju, použite uzemňovací náramok alebo sa pravidelne dotýkajte nenatretého kovového povrchu počítača.

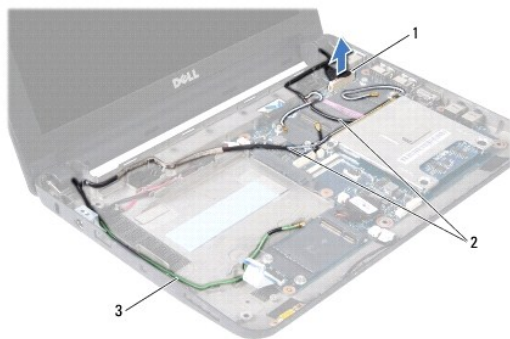
⚠ **VAROVANIE:** Váš počítač smie opravovať len oprávnený servisný technik. Záruka sa nevzťahuje na poškodenie spôsobené servisom, ktorý nebol schválený spoločnosťou Dell™.

⚠ **VAROVANIE:** Aby ste predišli poškodeniu systémovej dosky, vyberte hlavnú batériu (pozri [Vybratie batérie](#)) predtým, než začnete pracovať vnútri počítača.

⚠ **VAROVANIE:** Zostava displeja Edge-to-Edge sa nesmie rozobrať mimo dielne, aby sa zabránilo poškodeniu displeja.

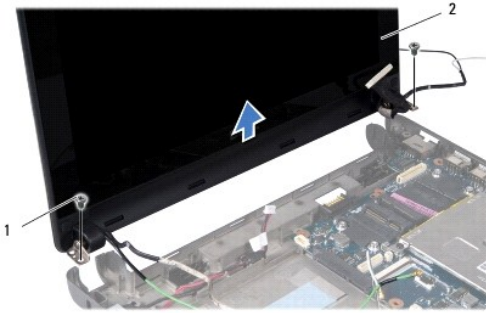
Demontáž zostavy displeja

1. Dodržujte postupy uvedené v časti [Skôr než začnete](#).
2. Vyberte batériu (pozrite [Vybratie batérie](#)).
3. Demontujte klávesnicu (pozri [Demontáž klávesnice](#)).
4. Demontujte opierku dlaní (pozri [Demontáž opierky dlaní](#)).
5. Demontujte pevný disk (pozri [Demontáž pevného disku](#)).
6. Demontujte konzolu opierky dlaní (pozri [Demontáž konzoly opierky dlaní](#)).
7. Odpojte kábel displeja od konektora na systémovej doske.
8. Odpojte káble karty Mini-Card z ich konektorov.
9. Poznačte si vedenie káblov Mini-Card a odtiahnite káble Mini-Card zo systémovej dosky tak, aby neboli na základni počítača.
10. Demontujte čítačku pamäťových kariet 3 v 1 (pozri [Demontáž čítačky pamäťových médií](#)).



1	konektor kábla displeja	2	káble konektora Mini-Card
3	káble konektora televíznej karty		

11. Odpojte káble televíznej karty z ich konektorov.
12. Vyberte dve skrutky, ktoré upevňujú zostavu displeja k základni počítača.



1	skrutky (2)	2	zostava displeja
---	-------------	---	------------------

13. Nadvihnite a vytiahnite zostavu displeja zo základne počítača.

Spätná montáž zostavy displeja

1. Vložte zostavu displeja na svoje miesto a vráťte dve skrutky, ktoré upevňujú zostavu displeja k základni počítača.
 2. Pripojte kábel displeja ku konektoru systémovej dosky.
 3. Prevedte káble kariet Mini-Card po svojej trase a pripojte ich ku kartám Mini-Card (pozri [Inštalácia karty Mini-Card](#)).
 4. Zapojte káble televíznej karty do ich konektorov.
 5. Vráťte čítačku pamäťových kariet 3 v 1 (pozri [Vrátenie čítačky pamäťových kariet](#)).
 6. Namontujte späť konzolu opierky dlaní (pozri [Inštalácia konzoly opierky dlaní](#)).
 7. Namontujte späť pevný disk (pozri [Spätná inštalácia pevného disku](#)).
 8. Namontujte späť opierku dlaní (pozri [Inštalácia opierky dlaní](#)).
 9. Namontujte späť klávesnicu (pozri [Spätná inštalácia klávesnice](#)).
 10. Vložte batériu (pozrite [Vrátenie batérie](#)).
-

[Späť na obsah](#)

[Späť na obsah](#)

Čítačka pamäťových kariet 3-v-1 (dcérska doska 1)

Servisná príručka Dell™ Inspiron™ 1010

- [Demontáž čítačky pamäťových médií](#)
- [Vrátenie čítačky pamäťových kariet](#)

⚠ VÝSTRAHA: Pred prácou vnútri vášho počítača si prečítajte bezpečnostné pokyny, ktoré ste dostali s vaším počítačom. Ďalšie informácie o bezpečnosti a overených postupoch nájdete na stránke so zákonnými požiadavkami portálu www.dell.com na adrese www.dell.com/regulatory_compliance.

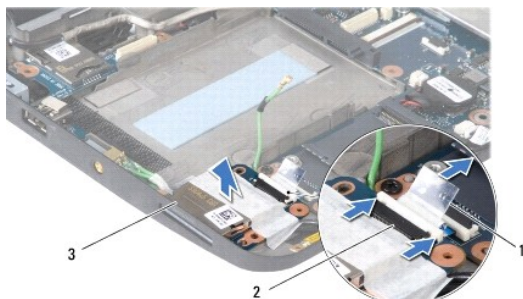
⚠ VAROVANIE: Ak chcete predísť elektrostatickému výboju, použite uzemňovací náramok alebo sa pravidelne dotýkajte nenatretého kovového povrchu počítača.

⚠ VAROVANIE: Váš počítač smie opravovať len oprávnený servisný technik. Záruka sa nevzťahuje na poškodenie spôsobené servisom, ktorý nie je schválený spoločnosťou Dell™.

⚠ VAROVANIE: Aby ste predišli poškodeniu systémovej dosky, vyberte hlavnú batériu (pozri [Vybratie batérie](#)) predtým, než začnete pracovať vnútri počítača.

Demontáž čítačky pamäťových médií

1. Postupujte podľa pokynov v časti [Skôr než začnete](#).
2. Vyberte batériu (pozrite [Vybratie batérie](#)).
3. Demontujte klávesnicu (pozri [Demontáž klávesnice](#)).
4. Demontujte opierku dlaní (pozri [Demontáž opierky dlaní](#)).
5. Demontujte pevný disk (pozri [Demontáž pevného disku](#)).
6. Demontujte konzolu opierky dlaní (pozri [Demontáž konzoly opierky dlaní](#)).
7. Pomocou ťahacieho jazýčka odpojte kábel čítačky pamäťových kariet z konektora na čítačke pamäťových kariet.
8. Odstráňte mylarovú pásku, ktorá drží čítačku pamäťových kariet na základni počítača.



1	ťahací jazýček	2	konektor kábla čítačky pamäťovej karty
3	čítačka pamäťových kariet		

9. Vyberte čítačku pamäťových kariet zo základne počítača.

Vrátenie čítačky pamäťových kariet

1. Vložte čítačku pamäťových kariet do základne počítača.
2. Pripojte kábel čítačky pamäťových kariet ku konektoru čítačky pamäťových kariet.

3. Vráťte mylarovú pásku na čítačku pamäťových kariet.
 4. Namontujte späť konzolu opierky dlaní (pozri [Inštalácia konzoly opierky dlaní](#)).
 5. Namontujte späť pevný disk (pozri [Spätná inštalácia pevného disku](#)).
 6. Namontujte späť opierku dlaní (pozri [Inštalácia opierky dlaní](#)).
 7. Namontujte späť klávesnicu (pozri [Spätná inštalácia klávesnice](#)).
 8. Vložte batériu (pozrite [Vrátenie batérie](#)).
-

[Späť na obsah](#)

[Späť na obsah](#)

Pevný disk

Servisná príručka Dell™ Inspiron™ 1010

- [Demontáž pevného disku](#)
- [Spätná inštalácia pevného disku](#)

- ⚠ VÝSTRAHA:** Ak z počítača vyberiete pevný disk, keď je horúci, nedotýkajte sa kovového krytu pevného disku.
- ⚠ VÝSTRAHA:** Pred prácou vnútri vášho počítača si prečítajte bezpečnostné pokyny, ktoré ste dostali s vaším počítačom. Ďalšie informácie o bezpečnosti a overených postupoch nájdete na stránke so zákonnými požiadavkami portálu www.dell.com na adrese www.dell.com/regulatory_compliance.
- ⚠ VAROVANIE:** Skôr, ako odpojíte pevný disk, vypnite počítač (pozri [Vypnutie počítača](#)), aby ste zabránili strate údajov. Neodpájajte pevný disk, ak je počítač zapnutý alebo je v režime spánku.
- ⚠ VAROVANIE:** Pevné disky sú mimoriadne krehké. Počas manipulácie s pevným diskom buďte opatrní.
- ⚠ VAROVANIE:** Váš počítač smie opravovať len oprávnený servisný technik. Poškodenie v dôsledku servisu, ktorý nie je oprávnený spoločnosťou Dell, nespadá pod ustanovenia záruky.
- ⚠ VAROVANIE:** Aby ste predišli poškodeniu systémovej dosky, vyberte hlavnú batériu (pozri [Vybratie batérie](#)) predtým, než začnete pracovať vnútri počítača.
- 🔍 POZNÁMKA:** Spoločnosť Dell neručí za kompatibilitu, ani neposkytuje podporu pre pevné disky získané z iných zdrojov, než od spoločnosti Dell.
- 🔍 POZNÁMKA:** Ak inštalujete pevný disk z iného zdroja ako od spoločnosti Dell, budete musieť na nový pevný disk nainštalovať operačný systém, ovládače a pomôcky (pozri *Technologickej príručke spoločnosti Dell*).

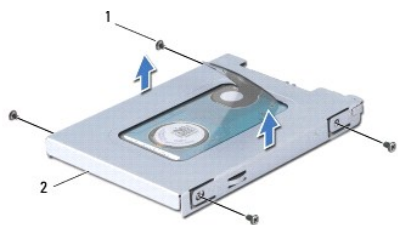
Demontáž pevného disku

1. Dodržuje postupy uvedené v časti [Skôr než začnete](#).
 2. Vyberte batériu (pozrite [Vybratie batérie](#)).
 3. Demontujte klávesnicu (pozri [Demontáž klávesnice](#)).
- ⚠ VAROVANIE:** Keď pevný disk nie je v počítači, uložte ho do ochranného antistatického obalu (pozri „Ochrana pred elektrostatickým výbojom“ v bezpečnostných pokynoch, ktoré boli dodané s vaším počítačom).
4. Odskrutkujte skrutku, ktorou je zostava pevného disku pripevnená k základni počítača.



1	zostava pevného disku	2	ťahací jazýček	3	skrutka
---	-----------------------	---	----------------	---	---------

5. Potiahnite za jazýček a odpojte zostavu pevného disku od premostovača.
6. Vyberte zostavu pevného disku z priehradky pevného disku.
7. Odskrutkujte štyri skrutky, ktoré zaisťujú konzolu pevného disku k pevnému disku a vyberte konzolu.



1	skrutky (4)	2	konzola pevného disku
---	-------------	---	-----------------------

Spätná inštalácia pevného disku

1. Nový pevný disk vyberte z obalu.
Pôvodný obal odložte pre uchovanie alebo odoslanie pevného disku.
2. Vráťte konzolu pevného disku a štyri skrutky, ktoré zaisťujú konzolu k pevnému disku.
3. Uložte zostavu pevného disku do priehradky pevného disku.
4. Pevný disk vložte úplne do premostovača.
5. Vráťte skrutku, ktorá drží zostavu pevného disku na základni počítača.
6. Namontujte späť klávesnicu (pozri [Spätná inštalácia klávesnice](#)).
7. Vložte batériu (pozrite [Vrátenie batérie](#)).
8. Podľa potreby nainštalujte do počítača operačný systém. Pozri „Obnova operačného systému“ v *Inštaláčnej príručke svojho počítača* alebo v *Rýchlom sprievodcovi systémom Ubuntu*.
9. Podľa potreby nainštalujte do počítača ovládače a pomôcky. Pozri „Reinštalácia ovládačov a pomôcok“ v *Technologickej príručke spoločnosti Dell*.

[Späť na obsah](#)

[Späť na obsah](#)

Klávesnica

Servisná príručka Dell™ Inspiron™ 1010

- [Demontáž klávesnice](#)
- [Spätná inštalácia klávesnice](#)

⚠ VÝSTRAHA: Pred prácou vnútri vášho počítača si prečítajte bezpečnostné pokyny, ktoré ste dostali s vaším počítačom. Ďalšie informácie o bezpečnosti a overených postupoch nájdete na stránke so zákonnými požiadavkami portálu www.dell.com na adrese www.dell.com/regulatory_compliance.

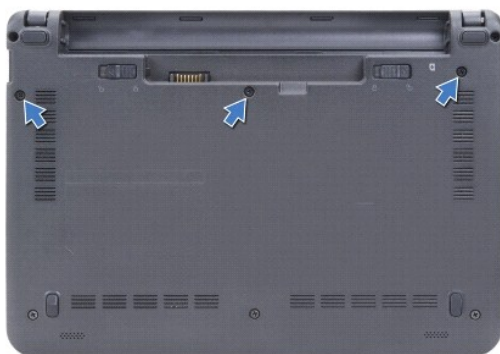
⚠ VAROVANIE: Ak chcete predísť elektrostatickému výboju, použite uzemňovací náramok alebo sa pravidelne dotýkajte nenatretého kovového povrchu počítača.

⚠ VAROVANIE: Váš počítač smie opravovať len oprávnený servisný technik. Záruka sa nevzťahuje na poškodenie spôsobené servisom, ktorý nie je schválený spoločnosťou Dell™.

⚠ VAROVANIE: Aby ste predišli poškodeniu systémovej dosky, vyberte hlavnú batériu (pozri [Vybratie batérie](#)) predtým, než začnete pracovať vnútri počítača.

Demontáž klávesnice

1. Dodržujte postupy uvedené v časti [Skôr než začnete](#).
2. Vyberte batériu (pozrite [Vybratie batérie](#)).
3. Vyberte tri skrutky, ktoré upevňujú klávesnicu k základni počítača.



⚠ VAROVANIE: Kryty klávesov na klávesnici sú krehké, ľahko sa uvoľnia a ich vrátenie je časovo náročné. Počas odpájania a manipulácie s klávesnicou buďte opatrní.

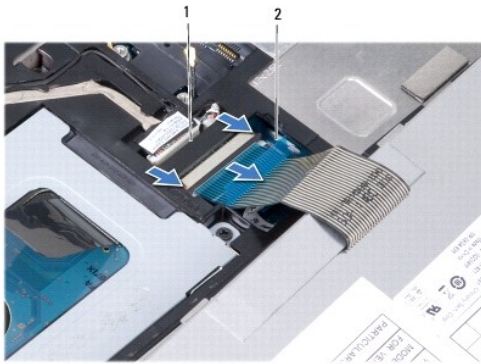
⚠ VAROVANIE: Počas odpájania a manipulácie s klávesnicou buďte mimoriadne opatrní. Inak by mohlo dôjsť k poškriabaniu panela displeja.

4. Vypáňte zadnú strednú časť klávesnice prstami alebo plochým skrutkovačom. Mierne uvoľnite ľavú stranu klávesnice, potom pravú stranu, kým sa neuvolní zo základne.
5. Dvíhajte klávesnicu, kým sa neuvolní z konzoly opierky dlaní.
6. Prevráťte klávesnicu a položte ju na opierku dlaní.



1 | plôšky klávesnice (4)

7. Uvoľnite západku na konektore systémovej dosky a ťahaním jazýčka odpojte kábel klávesnice od konektora systémovej dosky.
8. Vyberte klávesnicu z opierky dlaní.



1 | konektor kábla klávesnice

2 | ťahací jazýček

Spätná inštalácia klávesnice

1. Položte klávesnicu na konzolu opierky dlaní.
2. Pripojte kábel klávesnice ku konektoru na systémovej doske.
3. Zarovajte klávesnicu, vložte štyri zarážky do otvorov umiestnite ľavú stranu klávesnice na svoje miesto a prichyťte pravú stranu klávesnice.
4. Počítač prevráťte a vráťte tri skrutky, ktoré držia klávesnicu na základni počítača.

[Späť na obsah](#)

[Späť na obsah](#)

Komunikačné karty

Servisná príručka Dell™ Inspiron™ 1010

- [Identifikačný modul účastníka](#)
- [Bezdrôtové karty Mini-Card](#)

Identifikačný modul účastníka

Identifikačný modul účastníka (SIM) jednoznačne identifikuje používateľov cez systém IMSI (International Mobile Subscriber Identity).

⚠ VÝSTRAHA: Pred prácou vnútri vášho počítača si prečítajte bezpečnostné pokyny, ktoré ste dostali s vaším počítačom. Ďalšie informácie o bezpečnosti a overených postupoch nájdete na stránke so zákonnými požiadavkami portálu www.dell.com na adrese www.dell.com/regulatory_compliance.

Inštalácia modulu SIM

1. Postupujte podľa pokynov v časti [Skôr než začnete](#).
2. Vyberte batériu (pozrite [Vybratie batérie](#)).
3. V šachte batérie zasuňte modul SIM do priečku.



1	šachta batérie	2	SIM
---	----------------	---	-----

Vybratie modulu SIM

Zatlačte na kartu SIM v priečku a uvoľnite ju. Keď je modul čiastočne vysunutý, vyberte SIM zo šachty pre batériu.

Bezdrôtové karty Mini-Card

⚠ VÝSTRAHA: Pred prácou vnútri vášho počítača si prečítajte bezpečnostné pokyny, ktoré ste dostali s vaším počítačom. Ďalšie informácie o bezpečnosti a overených postupoch nájdete na stránke so zákonnými požiadavkami portálu www.dell.com na adrese www.dell.com/regulatory_compliance.

⚠ VAROVANIE: Ak chcete predísť elektrostatickému výboju, použite uzemňovací náramok alebo sa pravidelne dotýkajte nenatretého kovového povrchu počítača.

⚠ VAROVANIE: Váš počítač smie opravovať len oprávnený servisný technik. Záruka sa nevzťahuje na poškodenie spôsobené servisom, ktorý nebol schválený spoločnosťou Dell™.

⚠ VAROVANIE: Aby ste predišli poškodeniu systémovej dosky, vyberte hlavnú batériu (pozri [Vybratie batérie](#)) predtým, než začnete pracovať vnútri počítača.

📌 POZNÁMKA: Spoločnosť Dell neručí za kompatibilitu, ani neposkytuje podporu pre karty Mini-Card získané z iných zdrojov, než od spoločnosti Dell.

Ak ste si s počítačom objednali bezdrôtovú kartu Mini-Card, táto je už nainštalovaná.

Počítač podporuje dve zásuvky pre karty Mini-Card:

- 1 Jednu zásuvku pre kartu full Mini-Card - pre mobilnú širokopásmovú sieť alebo WWAN
- 1 Jednu zásuvku pre kartu half Mini-Card - pre WLAN

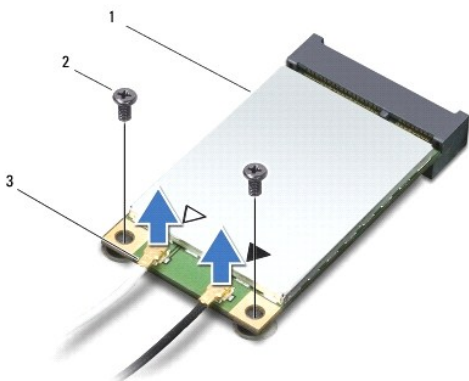
📌 POZNÁMKA: V závislosti od konfigurácie systému pri jeho predaji môžu mať sloty kariet Mini-Card už túto kartu nainštalovanú.

Počítač podporuje dva typy bezdrôtových kariet Mini-Card:

- 1 Bezdátová sieťová karta (WLAN)
- 1 Mobilné širokopásmové siete alebo bezdátové diaľkové siete (WWAN)

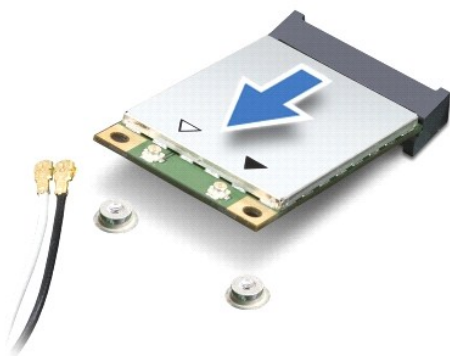
Odstránenie karty Mini-Card

1. Postupujte podľa pokynov v časti [Skôr než začnete](#).
2. Vyberte batériu (pozrite [Vybratie batérie](#)).
3. Demontujte klávesnicu (pozri [Demontáž klávesnice](#)).
4. Odpojte anténne káble z karty Mini-Card.



1	Mini-Card	2	skrutky (2)	3	konektor anténneho kábla(2)
---	-----------	---	-------------	---	-----------------------------

5. Uvoľnite kartu Mini-Card vybratím dvoch skrutiek, ktoré držia kartu Mini-Card na systémovej doske.
6. Zdvihnite kartu Mini-Card z konektora systémovej dosky.



⚠ **VAROVANIE:** Keď nie je karta Mini-Card v počítači, uložte ho do ochranného antistatického obalu (pozri „Ochrana pred elektrostatickým výbojom“ v bezpečnostných pokynoch, ktoré boli dodané s vaším počítačom).

Inštalácia karty Mini-Card

- ⚠ **VAROVANIE:** Konektory sú označené, aby sa zabezpečila správna inštalácia. Ak pocítite odpor, overte konektory na karte a na systémovej doske a kartu opäť dorovnajte.
- ⚠ **VAROVANIE:** Ak sa chcete vyhnúť poškodeniu karty Mini-Card, nikdy káble neukladajte pod kartu.

1. Vyberte novú kartu Mini-Card z obalu.

VAROVANIE: Pri zasúvaní karty na miesto použijete pevný a rovnomerný tlak. Ak použijete nadmernú silu, môžete poškodiť prípojku.

2. Vložte kartu Mini-Card pod uhlom 45 stupňov do príslušného konektora systémovej dosky. Napríklad zásuvka pre kartu WLAN je označená štítkom WLAN atď.
3. Zatláčte koniec karty WLAN do slotu na systémovej doske a namontujte dve zaisťovacie skrutky.
4. Pripojte príslušné anténne káble ku karte Mini-Card, ktorú inštalujete. V nasledujúcej tabuľke nájdete farebnú schému anténnych káblov pre každú kartu Mini-Card podporovanú vašim počítačom.

Konektory na karte Mini-Card	Farebná schéma anténnych káblov
WWAN (2 anténne káble)	
Hlavná WWAN (biely trojuholník)	biela so šedým prúžkom
Doplňková WWAN (čierny trojuholník)	čierna so šedým prúžkom
WLAN (2 anténne káble)	
Hlavná WLAN (biely trojuholník)	biela
Doplňková WLAN (čierny trojuholník)	čierna

5. Zaisťte nepoužívané anténne káble pomocou plastového (mylarového) ochranného návleku.
6. Namontujte späť klávesnicu (pozri [Spätná inštalácia klávesnice](#)).
7. Vložte batériu (pozrite [Vrátenie batérie](#)).
8. Podľa potreby nainštalujte do počítača ovládače a pomocné programy. Viac informácií nájdete v *Technologickej príručke spoločnosti Dell*.

POZNÁMKA: Ak chcete nainštalovať komunikačnú kartu z iného zdroja ako Dell, musíte nainštalovať aj vhodné ovládače a pomocné programy. Viac informácií o ovládačoch tohto druhu nájdete v *Technologickej príručke spoločnosti Dell*.

[Späť na obsah](#)

[Späť na obsah](#)

Opierka dlaní

Servisná príručka Dell™ Inspiron™ 1010

- [Demontáž opierky dlaní](#)
- [Inštalácia opierky dlaní](#)

- ⚠ VÝSTRAHA:** Pred prácou vnútri vášho počítača si prečítajte bezpečnostné pokyny, ktoré ste dostali s vaším počítačom. Ďalšie informácie o bezpečnosti a overených postupoch nájdete na stránke so zákonnými požiadavkami portálu www.dell.com na adrese www.dell.com/regulatory_compliance.
- ⚠ VAROVANIE:** Ak chcete predísť elektrostatickému výboju, použite uzemňovací náramok alebo sa pravidelne dotýkajte nenatretého kovového povrchu počítača.
- ⚠ VAROVANIE:** Váš počítač smie opravovať len oprávnený servisný technik. Záruka sa nevzťahuje na poškodenie spôsobené servisom, ktorý nie je schválený spoločnosťou Dell™.
- ⚠ VAROVANIE:** Aby ste predišli poškodeniu systémovej dosky, vyberte hlavnú batériu (pozri [Vybratie batérie](#)) predtým, než začnete pracovať vnútri počítača.

Demontáž opierky dlaní

1. Postupujte podľa pokynov v časti [Skôr než začnete](#).
2. Vyberte batériu (pozrite [Vybratie batérie](#)).
3. Demontujte klávesnicu (pozri [Demontáž klávesnice](#)).
4. Zo spodnej časti základne počítača odskrutkujte päť skrutiek.



5. Uvoľníte zámok a odpojíte kábel dotykového panelu z konektora na systémovej doske.



1	opierka dlaní	2	konektor kábla dotykového panelu
---	---------------	---	----------------------------------

- ⚠ VAROVANIE:** Opierku rúk oddeľujte od základne počítača opatrne, aby sa opierka nepoškodila.

6. Začnite od pravej a ľavej strany opierky dlaní a prstami oddelíte opierku dlaní od konzoly opierky dlaní.
 7. Opatrne vytiahnite kábel dotykového panelu z otvoru pre kábel a vyberte opierku dlaní z konzoly opierky dlaní.
-

Inštalácia opierky dlaní

1. Vedíte kábel dotykového panelu cez otvor pre kábel a zapojte kábel do konektora na systémovej doske.
 2. Zarovnajte opierku dlaní s konzolou opierky dlaní a opatrne zatlačte opierku dlaní na svoje miesto.
 3. Do spodnej časti základne počítača zaskrutkujte päť skrutiek.
 4. Namontujte späť klávesnicu (pozri [Spätná inštalácia klávesnice](#)).
 5. Vložte batériu (pozrite [Vrátenie batérie](#)).
-

[Späť na obsah](#)

[Späť na obsah](#)

Konzola opierky dlaní

Servisná príručka Dell™ Inspiron™ 1010

- [Demontáž konzoly opierky dlaní](#)
- [Inštalácia konzoly opierky dlaní](#)

⚠ VÝSTRAHA: Pred prácou vnútri vášho počítača si prečítajte bezpečnostné pokyny, ktoré ste dostali s vaším počítačom. Ďalšie informácie o bezpečnosti a overených postupoch nájdete na stránke so zákonnými požiadavkami portálu www.dell.com na adrese www.dell.com/regulatory_compliance.

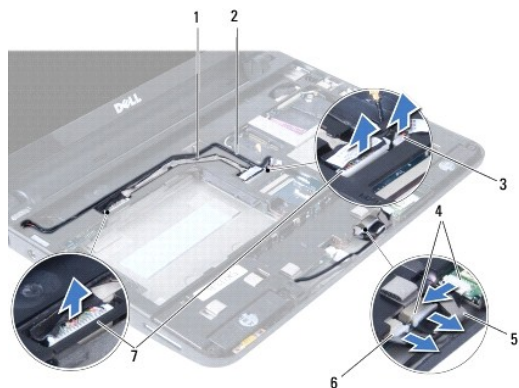
⚠ VAROVANIE: Ak chcete predísť elektrostatickému výboju, použite uzemňovací náramok alebo sa pravidelne dotýkajte nenatretého kovového povrchu počítača.

⚠ VAROVANIE: Váš počítač smie opravovať len oprávnený servisný technik. Záruka sa nevzťahuje na poškodenie spôsobené servisom, ktorý nie je schválený spoločnosťou Dell™.

⚠ VAROVANIE: Aby ste predišli poškodeniu systémovej dosky, vyberte hlavnú batériu (pozri [Vybratie batérie](#)) predtým, než začnete pracovať vnútri počítača.

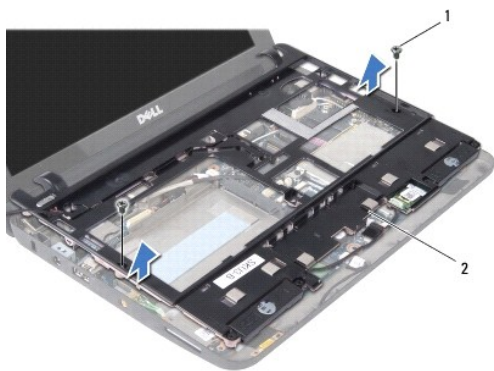
Demontáž konzoly opierky dlaní

1. Postupujte podľa pokynov v časti [Skôr než začnete](#).
2. Vyberte batériu (pozrite [Vybratie batérie](#)).
3. Demontujte klávesnicu (pozri [Demontáž klávesnice](#)).
4. Demontujte opierku dlaní (pozri [Demontáž opierky dlaní](#)).
5. Demontujte pevný disk (pozri [Demontáž pevného disku](#)).
6. Odpojte kábel karty USB a SIM, kábel tlačidla napájania, kábel Bluetooth a kábel reproduktora od príslušných konektorov na systémovej doske.



1	kábel karty USB a SIM	2	kábel tlačidla napájania
3	konektor kábla tlačidla napájania	4	konektor kábla Bluetooth
5	kábel Bluetooth	6	konektor kábla reproduktora
7	konektor kábla karty USB a SIM		

7. Vyberte dve skrutky, ktoré upevňujú konzolu opierky dlaní k základni počítača.



1	skrutky (2)	2	konzola opierky dlani
---	-------------	---	-----------------------

8. Vyberte konzolu opierky dlani zo základne počítača.
-

Inštalácia konzoly opierky dlani

1. Položte konzolu opierky dlani na základňu počítača.
 2. Vráťte dve skrutky, ktoré držia konzolu na základni počítača
 3. Zapojte kábel karty USB a SIM, kábel tlačidla napájania, kábel Bluetooth a kábel reproduktora do príslušných konektorov na systémovej doske.
 4. Namontujte späť pevný disk (pozri [Spätná inštalácia pevného disku](#)).
 5. Namontujte späť opierku dlani (pozri [Inštalácia opierky dlani](#)).
 6. Namontujte späť klávesnicu (pozri [Spätná inštalácia klávesnice](#)).
 7. Vložte batériu (pozrite [Vrátenie batérie](#)).
-

[Späť na obsah](#)

[Späť na obsah](#)

Doska s tlačidlom napájania

Servisná príručka Dell™ Inspiron™ 1010

- [Demontáž dosky s tlačidlom napájania](#)
- [Vrátenie dosky s tlačidlom napájania](#)

⚠ VÝSTRAHA: Pred prácou vnútri vášho počítača si prečítajte bezpečnostné pokyny, ktoré ste dostali s vaším počítačom. Ďalšie informácie o bezpečnosti a overených postupoch nájdete na stránke so zákonnými požiadavkami portálu www.dell.com na adrese www.dell.com/regulatory_compliance.

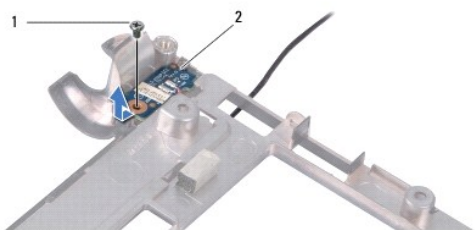
⚠ VAROVANIE: Ak chcete predísť elektrostatickému výboju, použite uzemňovací náramok alebo sa pravidelne dotýkajte nenatretého kovového povrchu počítača.

⚠ VAROVANIE: Váš počítač smie opravovať len oprávnený servisný technik. Záruka sa nevzťahuje na poškodenie spôsobené servisom, ktorý nie je schválený spoločnosťou Dell™.

⚠ VAROVANIE: Aby ste predišli poškodeniu systémovej dosky, vyberte hlavnú batériu (pozri [Vybratie batérie](#)) predtým, než začnete pracovať vnútri počítača.

Demontáž dosky s tlačidlom napájania

1. Postupujte podľa pokynov v časti [Skôr než začnete](#).
2. Vyberte batériu (pozrite [Vybratie batérie](#)).
3. Demontujte klávesnicu (pozri [Demontáž klávesnice](#)).
4. Demontujte opierku dlaní (pozri [Demontáž opierky dlaní](#)).
5. Demontujte pevný disk (pozri [Demontáž pevného disku](#)).
6. Demontujte konzolu opierky dlaní (pozri [Demontáž konzoly opierky dlaní](#)).
7. Obráťte konzolu opierky dlaní a uvoľnite skrutku, ktorá upevňuje dosku s tlačidlom napájania ku konzole opierky dlaní.
8. Kábel tlačidla napájania vyberte zo svojej drážky.



1	skrutka	2	doska s tlačidlom napájania
---	---------	---	-----------------------------

9. Vysuňte dosku tlačidla napájania z konzoly opierky dlaní.

Vrátenie dosky s tlačidlom napájania

1. Položte dosku tlačidla napájania na konzolu opierky dlaní.
2. Vráťte skrutku, ktorá drží dosku tlačidla napájania na konzole opierky dlaní.
3. Vedzte kábel dosky tlačidla napájania cez vodiace úchytky.
4. Namontujte späť konzolu opierky dlaní (pozri [Inštalácia konzoly opierky dlaní](#)).

5. Namontujte späť pevný disk (pozri [Spätná inštalácia pevného disku](#)).
 6. Namontujte späť opierku dlaní (pozri [Inštalácia opierky dlaní](#)).
 7. Namontujte späť klávesnicu (pozri [Spätná inštalácia klávesnice](#)).
 8. Vložte batériu (pozrite [Vrátenie batérie](#)).
-

[Späť na obsah](#)

[Späť na obsah](#)

Batéria

Servisná príručka Dell™ Inspiron™ 1010

- [Vybratie batérie](#)
- [Vrátenie batérie](#)

⚠ VÝSTRAHA: Pred prácou vnútri vášho počítača si prečítajte bezpečnostné pokyny, ktoré ste dostali s vaším počítačom. Ďalšie informácie o bezpečnosti a overených postupoch nájdete na stránke so zákonnými požiadavkami portálu www.dell.com na adrese www.dell.com/regulatory_compliance.

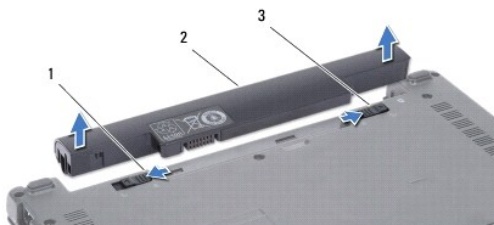
⚠ VAROVANIE: Ak chcete predísť elektrostatickému výboju, použite uzemňovací náramok alebo sa pravidelne dotýkajte nenatretého kovového povrchu počítača.

⚠ VAROVANIE: Váš počítač smie opravovať len oprávnený servisný technik. Záruka sa nevzťahuje na poškodenie spôsobené servisom, ktorý nie je schválený spoločnosťou Dell™.

⚠ VAROVANIE: Skôr ako začnete pracovať vo vnútri počítača musíte vybrať batériu zo šachty, aby ste predišli poškodeniu systémovej dosky.

Vybratie batérie

1. Vypnite počítač a prevráťte ho.



1	uvoľňovacia západka batérie	2	batéria	3	západka na zaistenie batérie
---	-----------------------------	---	---------	---	------------------------------

2. Odsuňte západku na zaistenie batérie do odomknutej polohy.
3. Západku batérie odsuňte nabok.
4. Batériu vytiahnite nahor a von zo šachty pre batérie.

Vrátenie batérie

⚠ VAROVANIE: Používajte výlučne batériu určenú pre konkrétny typ počítača Dell; v opačnom prípade sa môže počítač poškodiť. Nepoužívajte batérie konštruované pre iné počítače spoločnosti Dell.

1. Batériu zasuňte do šachty tak, aby kliknutím dosadla na miesto.
2. Zasuňte zamykaciu západku batérie do uzamknutej polohy.

[Späť na obsah](#)

[Späť na obsah](#)

Reproduktory

Servisná príručka Dell™ Inspiron™ 1010

- [Vybratie reproduktorov](#)
- [Spätná inštalácia reproduktorov](#)

⚠ VÝSTRAHA: Pred prácou vnútri vášho počítača si prečítajte bezpečnostné pokyny, ktoré ste dostali s vaším počítačom. Ďalšie informácie o bezpečnosti a overených postupoch nájdete na stránke so zákonnými požiadavkami portálu www.dell.com na adrese www.dell.com/regulatory_compliance.

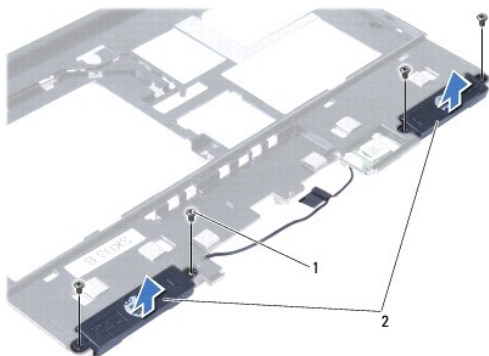
⚠ VAROVANIE: Ak chcete predísť elektrostatickému výboju, použite uzemňovací náramok alebo sa pravidelne dotýkajte nenatretého kovového povrchu počítača.

⚠ VAROVANIE: Váš počítač smie opravovať len oprávnený servisný technik. Záruka sa nevzťahuje na poškodenie spôsobené servisom, ktorý nie je schválený spoločnosťou Dell™.

⚠ VAROVANIE: Aby ste predišli poškodeniu systémovej dosky, vyberte hlavnú batériu (pozri [Vybratie batérie](#)) predtým, než začnete pracovať vnútri počítača.

Vybratie reproduktorov

1. Postupujte podľa pokynov v časti [Skôr než začnete](#).
2. Vyberte batériu (pozrite [Vybratie batérie](#)).
3. Demontujte klávesnicu (pozri [Demontáž klávesnice](#)).
4. Demontujte opierku dlaní (pozri [Demontáž opierky dlaní](#)).
5. Demontujte pevný disk (pozri [Demontáž pevného disku](#)).
6. Demontujte konzolu opierky dlaní (pozri [Demontáž konzoly opierky dlaní](#)).



1	skrutky (4)	2	reproduktory
---	-------------	---	--------------

7. Obráťte konzolu opierky dlaní a vyberte štyri skrutky (dve na každej strane), ktoré držia reproduktory na konzole opierky dlaní.
8. Vyberte reproduktory z opierky dlaní.

Spätná inštalácia reproduktorov

1. Položte reproduktory na konzolu opierky dlaní a vráťte štyri skrutky (dve na každej strane), ktoré držia reproduktory na konzole opierky dlaní.
2. Namontujte späť konzolu opierky dlaní (pozri [Inštalácia konzoly opierky dlaní](#)).
3. Namontujte späť pevný disk (pozri [Spätná inštalácia pevného disku](#)).

4. Namontujte späť opierku dlaní (pozri [Inštalácia opierky dlaní](#)).
 5. Namontujte späť klávesnicu (pozri [Spätná inštalácia klávesnice](#)).
 6. Vložte batériu (pozrite [Vrátenie batérie](#)).
-

[Späť na obsah](#)

[Späť na obsah](#)

Systémová doska

Servisná príručka Dell™ Inspiron™ 1010

- [Vybratie systémovej dosky](#)
- [Opätovná inštalácia systémovej dosky](#)
- [Zadanie servisného štítku do nastavenia BIOS](#)
- [Nastavenie matice klávesnice](#)

⚠ VÝSTRAHA: Pred prácou vnútri vášho počítača si prečítajte bezpečnostné pokyny, ktoré ste dostali s vaším počítačom. Ďalšie informácie o bezpečnosti a overených postupoch nájdete na stránke so zákonnými požiadavkami portálu www.dell.com na adrese www.dell.com/regulatory_compliance.

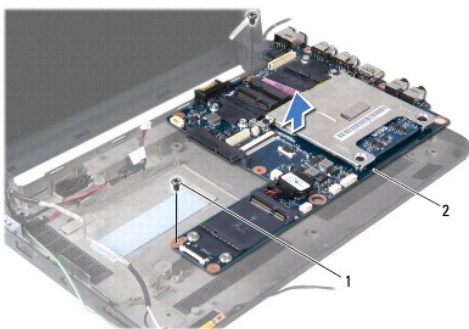
⚠ VAROVANIE: Ak chcete predísť elektrostatickému výboju, použite uzemňovací náramok alebo sa pravidelne dotýkajte nenatretého kovového povrchu počítača.

⚠ VAROVANIE: Váš počítač smie opravovať len oprávnený servisný technik. Záruka sa nevzťahuje na poškodenie spôsobené servisom, ktorý nebol schválený spoločnosťou Dell™.

⚠ VAROVANIE: Aby ste predišli poškodeniu systémovej dosky, vyberte hlavnú batériu (pozri [Vybratie batérie](#)) predtým, než začnete pracovať vnútri počítača.

Vybratie systémovej dosky

1. Postupujte podľa pokynov v časti [Skôr než začnete](#).
2. Vyberte batériu (pozrite [Vybratie batérie](#)).
3. Demontujte klávesnicu (pozri [Demontáž klávesnice](#)).
4. Demontujte opierku dlaní (pozri [Demontáž opierky dlaní](#)).
5. Demontujte pevný disk (pozri [Demontáž pevného disku](#)).
6. Demontujte konzolu opierky dlaní (pozri [Demontáž konzoly opierky dlaní](#)).
7. Vyberte mincovú batériu (pozri [Vymontovanie mincovej batérie](#)).
8. Vyberte dosku 2 v 1 pamäte a procesora (pozri [Demontáž dosky 2 v 1 pamäte a procesora](#)).
9. Demontujte karty Mini-Card (pozri [Odstránenie karty Mini-Card](#)).
10. Vyberte televíznu kartu (pozri [Vybratie televíznej karty](#)).
11. Demontujte čítačku pamäťových kariet 3 v 1 (pozri [Demontáž čítačky pamäťových médií](#)).
12. Demontujte dve skrutky pripevňujúce základnú dosku k základni počítača.



1	skrutky (2)	2	systémová doska
---	-------------	---	-----------------


13. Vyberte systémovú dosku zo základne počítača.

Opätovná inštalácia systémovej dosky

1. Systémovú dosku umiestnite na základňu počítača.
2. Vráťte dve skrutky pripevňujúce systémovú dosku k základni počítača.
3. Vráťte čítačku pamäťových kariet 3 v 1 (pozri [Vrátenie čítačky pamäťových kariet](#)).
4. Vráťte televíznu kartu (pozri [Opätovná inštalácia televíznej karty](#)).
5. Vráťte karty Mini-Card (pozri [Inštalácia karty Mini-Card](#)).
6. Vráťte dosku 2 v 1 procesora a pamäte (pozri [Vrátenie dosky 2 v 1 pamäte a procesora](#)).
7. Vložte mincovú batériu (pozri [Spätná montáž mincovej batérie](#)).
8. Namontujte späť konzolu opierky dlaní (pozri [Inštalácia konzoly opierky dlaní](#)).
9. Namontujte späť pevný disk (pozri [Spätná inštalácia pevného disku](#)).
10. Namontujte späť opierku dlaní (pozri [Inštalácia opierky dlaní](#)).
11. Namontujte späť klávesnicu (pozri [Spätná inštalácia klávesnice](#)).
12. Vložte batériu (pozrite [Vrátenie batérie](#)).

 **VAROVANIE:** Skôr než zapnete počítač, zaskrutkujte späť všetky skrutky a overte, či vo vnútri počítača neostali žiadne voľné skrutky. V opačnom prípade sa počítač môže poškodiť.

13. Zapnite počítač.

 **POZNÁMKA:** Po výmene systémovej dosky zadajte údaje servisného štítku do nastavenia BIOS náhradnej systémovej dosky.

14. Zadajte servisný štítok (pozri [Zadanie servisného štítku do nastavenia BIOS](#)).
15. Matica klávesnice sa môže zmeniť po výmene systémovej dosky. Nastavenie matice klávesnice podľa vašej krajiny nájdete v časti [Nastavenie matice klávesnice](#).

Zadanie servisného štítku do nastavenia BIOS

1. Presvedčte sa, či je sieťový adaptér pripojený a či je hlavná batéria správne nainštalovaná.
2. Stlačením klávesu <F2> počas režimu POST prejdite do programu pre nastavenie systému.
3. Prejdite na kartu Bezpečnosť a zadajte servisný štítok do poľa **Set Service Tag** (Nastaviť servisný štítok).

Nastavenie matice klávesnice


1. Vypnite počítač (pozrite [Vypnutie počítača](#)).
2. Pokiaľ je počítač pripojený k adaptéru striedavého prúdu, odpojte adaptér striedavého prúdu od počítača.
3. Stlačte a podržte kombináciu kláves pre požadovanú maticu klávesnice:
 - o Všetky krajiny okrem Brazílie: <Fn><S>
 - o Len Brazília: <Fn><E>
4. Pripojte adaptér striedavého prúdu k počítaču a potom ho pripojte do zásuvky v stene alebo prepäťovej ochrany.

5. Uvoľnite kombináciu kláves.

[Späť na obsah](#)

[Späť na obsah](#)

Servisná príručka Dell™ Inspiron™ 1010

 **POZNÁMKA:** POZNÁMKA uvádza dôležité informácie, ktoré umožňujú lepšie využitie počítača.

 **VAROVANIE:** VAROVANIE naznačuje, že existuje riziko poškodenia hardvéru alebo straty údajov a ponúka spôsob, ako problému zabrániť.

 **VÝSTRAHA:** VÝSTRAHA označuje možné poškodenie majetku, osobné zranenie alebo smrť.

Informácie v tejto príručke sa môžu zmeniť bez predchádzajúceho upozornenia.
© 2009 Dell Inc. Všetky práva vyhradené.

Reprodukcia týchto materiálov akýmkoľvek spôsobom bez písomného súhlasu spoločnosti Dell Inc. je prísne zakázaná.

Ochranné známky používané v tomto texte: *Dell*, logo *DELL* a *Inspiron* sú ochranné známky spoločnosti Dell Inc.; *Bluetooth* je registrovaná obchodná známka spoločnosti Bluetooth SIG, Inc. a spoločnosť Dell ju používa na základe licencie; *Microsoft*, *Windows*, *Windows Vista*, a tlačidlo štart systému *Windows Vista* sú buď ochranné známky alebo registrované ochranné známky spoločnosti Microsoft Corporation v Spojených štátoch a/alebo v iných krajinách.

Ostatné ochranné známky a obchodné názvy sa v tejto príručke môžu používať ako odkazy na spoločnosti, ktoré si uplatňujú nárok na tieto známky a názvy ich výrobkov. Spoločnosť Dell Inc. sa zrieka akéhokoľvek nároku na vlastníctvo iných než vlastných ochranných známok a obchodných názvov.

Február 2009 Rev. A00

[Späť na obsah](#)

[Späť na obsah](#)

Televízna karta (voliteľná)

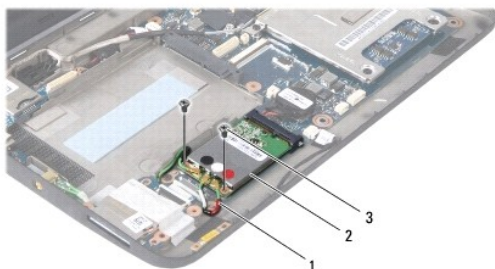
Servisná príručka Dell™ Inspiron™ 1010

- [Vybratie televíznej karty](#)
- [Opätovná inštalácia televíznej karty](#)

- ⚠ VÝSTRAHA:** Pred prácou vnútri vášho počítača si prečítajte bezpečnostné pokyny, ktoré ste dostali s vaším počítačom. Ďalšie informácie o bezpečnosti a overených postupoch nájdete na stránke so zákonnými požiadavkami portálu www.dell.com na adrese www.dell.com/regulatory_compliance.
- ⚠ VAROVANIE:** Ak chcete predísť elektrostatickému výboju, použite uzemňovací náramok alebo sa pravidelne dotýkajte nenatretého kovového povrchu počítača.
- ⚠ VAROVANIE:** Váš počítač smie opravovať len oprávnený servisný technik. Záruka sa nevzťahuje na poškodenie spôsobené servisom, ktorý nie je schválený spoločnosťou Dell™.
- ⚠ VAROVANIE:** Aby ste predišli poškodeniu systémovej dosky, vyberte hlavnú batériu (pozri [Vybratie batérie](#)) predtým, než začnete pracovať vnútri počítača.
- 🔍 POZNÁMKA:** Dostupnosť televíznej karty závisí od oblasti.

Vybratie televíznej karty

1. Postupujte podľa pokynov v časti [Skôr než začnete](#).
2. Vyberte batériu (pozrite [Vybratie batérie](#)).
3. Demontujte klávesnicu (pozri [Demontáž klávesnice](#)).
4. Demontujte opierku dlaní (pozri [Demontáž opierky dlaní](#)).
5. Demontujte pevný disk (pozri [Demontáž pevného disku](#)).
6. Demontujte konzolu opierky dlaní (pozri [Demontáž konzoly opierky dlaní](#)).
7. Demontujte čítačku pamäťových kariet 3 v 1 (pozri [Demontáž čítačky pamäťových médií](#)).
8. Odpojte tri káble televíznej karty z konektorov na televíznej karte.
9. Uvoľnite televíznu kartu odstránením dvoch skrutiek, ktoré ju držia na konektore systémovej dosky.

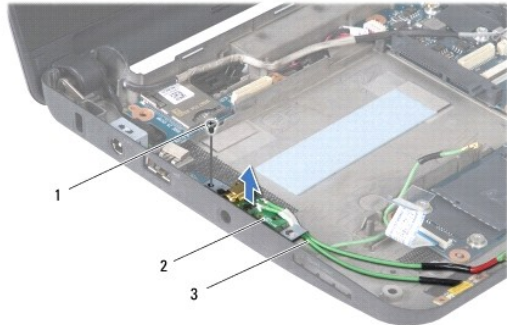


1	káble televíznej karty (3)	2	televízna karta	3	skrutky (2)
---	----------------------------	---	-----------------	---	-------------

10. Televíznu kartu vyberte z konektora systémovej dosky.



11. Odskrutkujte skrutku, ktorá drží dosku konektora televíznej karty.



1	skrutka	2	doska konektora televíznej karty	3	káble konektora televíznej karty
---	---------	---	----------------------------------	---	----------------------------------

12. Vyberte dosku konektora televíznej karty zo základne počítača.

Opätovná inštalácia televíznej karty

1. Vyberte novú televíziu kartu z obalu.

VAROVANIE: Pri zasúvaní karty na miesto použite pevný a rovnomerný tlak. Ak použijete nadmernú silu, môžete poškodiť konektor.

2. Vložte televíziu kartu pod uhol 45 stupňov do príslušného konektora systémovej dosky.
3. Zatláčajte druhý koniec televíznej karty do zásuvky na systémovej doske.
4. Naskrutkujte dve skrutky, ktoré pripevňujú televíziu kartu k systémovej doske.
5. Vložte dosku televíznej karty do základne počítača a vráťte skrutku, ktorá drží dosku televíznej karty na základni počítača.
6. Zapojte tri káble televíznej karty do konektorov na televíznej karte
7. Vráťte čítačku pamäťových kariet 3 v 1 (pozri [Vrátenie čítačky pamäťových kariet](#)).
8. Namontujte späť konzolu opierky dlaní (pozri [Inštalácia konzoly opierky dlaní](#)).
9. Namontujte späť pevný disk (pozri [Spätná inštalácia pevného disku](#)).
10. Namontujte späť opierku dlaní (pozri [Inštalácia opierky dlaní](#)).
11. Namontujte späť klávesnicu (pozri [Spätná inštalácia klávesnice](#)).
12. Vložte batériu (pozrite [Vrátenie batérie](#)).

[Späť na obsah](#)

[Späť na obsah](#)

Doska karty USB a SIM (dcérska doska 2)

Servisná príručka Dell™ Inspiron™ 1010

- [Demontáž dosky karty USB a SIM](#)
- [Vrátenie dosky karty USB a SIM](#)

⚠ VÝSTRAHA: Pred prácou vnútri vášho počítača si prečítajte bezpečnostné pokyny, ktoré ste dostali s vaším počítačom. Ďalšie informácie o bezpečnosti a overených postupoch nájdete na stránke so zákonnými požiadavkami portálu www.dell.com na adrese www.dell.com/regulatory_compliance.

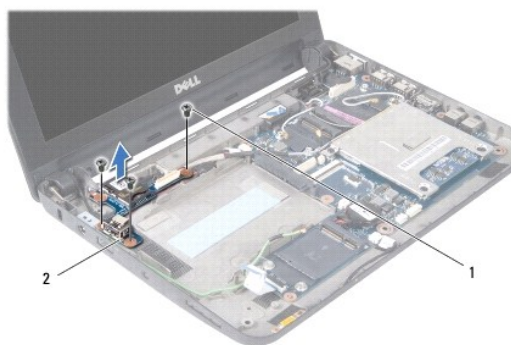
⚠ VAROVANIE: Ak chcete predísť elektrostatickému výboju, použite uzemňovací náramok alebo sa pravidelne dotýkajte nenatretého kovového povrchu počítača.

⚠ VAROVANIE: Váš počítač smie opravovať len oprávnený servisný technik. Záruka sa nevzťahuje na poškodenie spôsobené servisom, ktorý nie je schválený spoločnosťou Dell™.

⚠ VAROVANIE: Aby ste predišli poškodeniu systémovej dosky, vyberte hlavnú batériu (pozri [Vybratie batérie](#)) predtým, než začnete pracovať vnútri počítača.

Demontáž dosky karty USB a SIM

1. Postupujte podľa pokynov v časti [Skôr než začnete](#).
2. Vyberte batériu (pozrite [Vybratie batérie](#)).
3. Demontujte klávesnicu (pozri [Demontáž klávesnice](#)).
4. Demontujte opierku dlaní (pozri [Demontáž opierky dlaní](#)).
5. Demontujte pevný disk (pozri [Demontáž pevného disku](#)).
6. Demontujte konzolu opierky dlaní (pozri [Demontáž konzoly opierky dlaní](#)).
7. Odstráňte tri skrutky, ktoré upevňujú dosku karty USB a SIM k základni počítača.
8. Vyberte dosku USB a SIM zo základne počítača.



1	skrutky (3)	2	doska karty USB a SIM
---	-------------	---	-----------------------

Vrátenie dosky karty USB a SIM

1. Zarovnajte diery na doske karty USB a SIM s výstupkami na základni počítača.
2. Vráťte tri skrutky, ktoré upevňujú dosku karty USB a SIM k základni počítača.
3. Namontujte späť konzolu opierky dlaní (pozri [Inštalácia konzoly opierky dlaní](#)).
4. Namontujte späť pevný disk (pozri [Spätná inštalácia pevného disku](#)).

5. Namontujte späť opierku dlaní (pozri [Inštalácia opierky dlaní](#)).
 6. Namontujte späť klávesnicu (pozri [Spätná inštalácia klávesnice](#)).
 7. Vložte batériu (pozrite [Vrátenie batérie](#)).
-

[Späť na obsah](#)